

K O L M Á 5



by  Real
Luxembourg

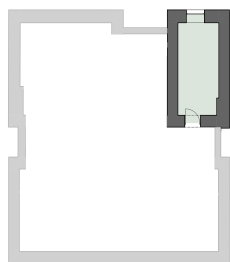
Nebytová jednotka

č. 597/21

podlahová plocha **11,3** m² | 1. podzemní podlaží

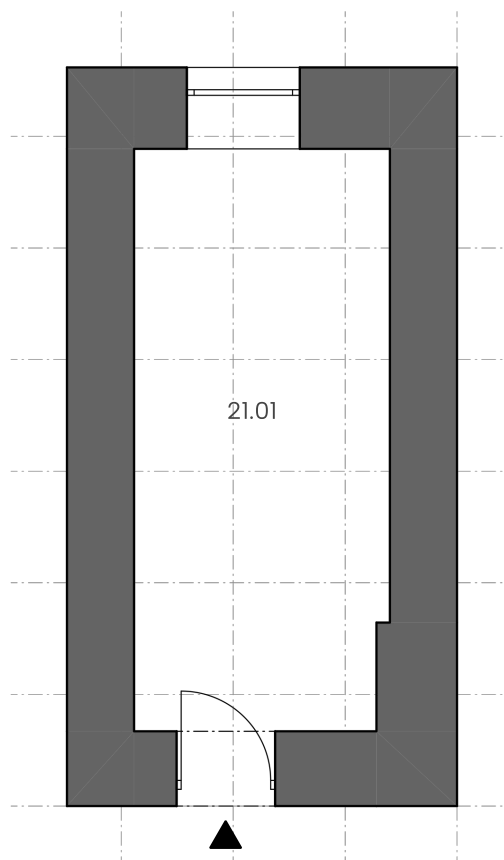
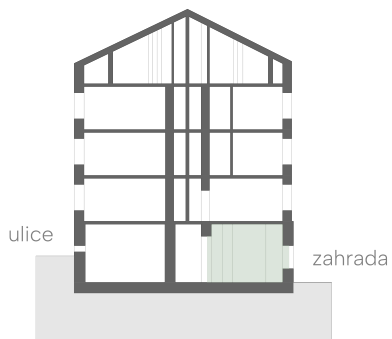
PŮDORYS PODLAŽÍ

Pozice jednotky v rámci podlaží domu



ŘEZ DOMEM

Pozice bytu v rámci domu



ozn.	účel místnosti	plocha m ²
21.01	jiný nebytový prostor	11,3
Užitná plocha		11,3
Podlahová plocha		11,3



Podlahová plocha bytu podle nařízení vlády č. 366/2013 Sb. zahrnuje celkovou plochu všech místností bytu, včetně ploch pod nosnými i nenosnými zdmi, přízdívkami a jádry (dále označovanými jako svislé konstrukce). Jedná se o plochu vymezenou obvodovými zdmi bytu. Plochy jednotlivých místností jsou pouze orientační. Vyobrazené zařízení v plánech bytů (například nábytek, kuchyňská linka, elektrické spotřebiče apod.) není součástí dodávky. Rozsah dodávky je specifikován ve standardu. Developer si vyhrazuje právo na změny.